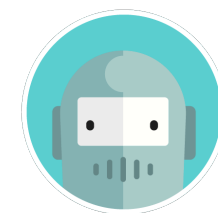


Amigas e Amigos do Ueslei: o que fazer com os investimentos durante a crise?



Aviso ao leitor: este mapa mental foi preparado para ajudar nossos milhares de clientes a saber qual é a nossa recomendação em cada caso específico. Por favor, leve em conta que esse conteúdo destina-se a pessoas físicas com

carteiras diversificadas em até 5 classes de ativos, com a maior parte dos recursos aplicado em renda fixa de alta segurança via Tesouro Direto. Caso você tenha outros investimentos, a recomendação pode ser diferente.

